

# SPRACHSPEICHER

INFO VOICE DCR 12 DIGI VOICE



Sprachspeicher

- zum einfachen Speichern und Wiedergeben

für z. B.

- Werbebotschaften
- Kundeninformationen
- Kundenbersuch
- Naturgeräuschen
- Musik
- ...

# SPRACHSPEICHER

INFO VOICE DCR 12 DIGI VOICE



## INFO VOICE - Management-System

INFO VOICE ist ein innovatives Management-System zur zuverlässigen Verwaltung und Wiedergabe kundenspezifischer Informationen und Musik.

Zur Verwaltung der Informationen steht ein MP3-System (Texte per PC individuell veränderbar) mit einer MMC-Karte zur Verfügung.

Darüber hinaus kann ein weiteres MP3-System für die Wiedergabe von Musik oder von spezifischen Geräuschen - z. B. Vogelgezwitscher oder Wasserrauschen - integriert werden.

In der Grundausstattung werden 24 beliebig lange Texte sowie ein Aufmerksamkeitssignal (Gong, Sirene, Jingle) verwaltet. Über den eingebauten Timer, der zwischen 30 Sekunden und 15 Minuten eingestellt werden kann, starten die Texte automatisch.

Jeder einzelne Text lässt sich aktivieren bzw. sperren. Gesperrte Texte werden nicht per Timer abgespielt.

Die ersten 14 Texte können alternativ per Funkauslöser, potenzialfreiem Kontakt, Taster, Bewegungsmelder oder einer Schaltuhr gestartet werden. Diese Texte werden auch dann abgespielt, wenn sie über den Timer-Modus gesperrt wurden.

Die Lautstärke von Durchsagen, Musik und Aufmerksamkeitssignal (Gong, Sirene, Jingle) sind unabhängig voneinander einstellbar.

Alle Parameter lassen sich bequem über die Funktionstasten programmieren und über das Display ablesen.

Die Funkauslöser lassen sich individuell nach dem entsprechenden Unternehmens-CI gestalten.

# SPRACHSPEICHER

INFO VOICE DCR 12 DIGI VOICE

## Design-Beispiele für Funkmelder



### Zusammengefasste Hauptmerkmale

- INFO VOICE lässt sich Dank der flexiblen Anwendungsmöglichkeiten für die Wiedergabe jeglicher Sprach- sowie Musikaufzeichnungen und/oder Aufmerksamkeitsignalen (Gong, Sirene, Jingle) einsetzen.
- Das System ist in jeder Beschallungsanlage einfach zu installieren und sofort einsatzbereit.
- Inhalte können mit jedem PC selbst aufgenommen und bei Bedarf beliebig vervielfältigt werden. Sie können aber auch von jedem Tonstudio produziert werden.
- Gestartet werden die Sequenzen entweder über spezielle Kundenmelder - drahtlos oder drahtgebunden - manuell über Schaltkontakte oder über Schaltuhren nach programmierbaren Zeiten.
- Vorhersehbare Fremdwerbung von Radiosendern - sofern diese als Hintergrundmusik genutzt werden - können mit eigenen Kundeninformationen überbrückt werden.
- Alle Informationen können mit einem Aufmerksamkeits-signal (Gong, Sirene, Jingle) versehen werden.
- Die Anforderungsmelder für Kunden sind individuell nach dem entsprechenden Unternehmens-CI gestaltbar.

### Einsatzmöglichkeiten

- Wiederkehrende Sicherheitshinweise für Kunden und Personal in allen öffentlichen Gebäuden, wie z. B. in Bahnhöfen oder Flughäfen.
- In Wellness-Bereichen, wenn durch Musik oder Naturgeräusche (z. B. Vogelstimmen, Wasserrauschen) Atmosphäre geschaffen werden soll oder wenn Gäste zwischen entspannenden Klängen auswählen möchten.
- Wenn z. B. Kunden, über die dazugehörigen Funkauslöser, das gewünschte Fachpersonal in die entsprechenden Abteilungen - zentral oder in bis zu 8 selektiven Zonen (optional) - ausrufen lassen wollen.
- Eine individuelle Begrüßung bzw. Verabschiedung von Kunden z. B. in Verkaufsstätten und Museen.
- Zusätzliche Kassen oder Leergutannahmen können auf Kundenwunsch in Einkaufsstätten besetzt werden.
- Permanentes Abspielen von Musik z. B. in Verkaufsstätten.
- Regelmäßige Einladung zum Mittagessen oder Kaffee und Kuchen z. B. in großen Einrichtungshäusern.
- Wiederkehrende Produktwerbung aus dem eigenen Warensortiment.
- ...

# SPRACHSPEICHER

INFO VOICE DCR 12 DIGI VOICE



## DCR 12 - Werbetextgerät

DCR 12 ist ein professionelles Sprachspeicher-System für alle Informationen und Werbebotschaften an Kunden und Mitarbeiter.

Dieser digitale, mikroprozessorgesteuerte Sprachspeicher, mit einem nichtflüchtigen Speicher in Flash-Technologie, verfügt über 13 Speicherplätze, zu je 55 Sekunden, für bis zu 12 Texte sowie ein Aufmerksamkeits-signal (Gong, Jingle, Sirene).

Die Aufnahmen sind wahlweise live über Mikrofon oder über den AUX-Eingang möglich. Die Wiedergabeintervalle sind entweder von 1 Minute bis 12 Minuten oder von 5 Minuten bis 60 Minuten (jeweils optional) einstellbar.

Das Aufmerksamkeits-signal (Gong, Jingle, Sirene) kann vor jeder Textwiedergabe wahlweise programmiert werden.

Die ersten 4 Textplätze können z. B. über eine Schaltuhr gestartet werden. Über eine Zusatzplatine (optional) können auch alle Textplätze extern gestartet werden.

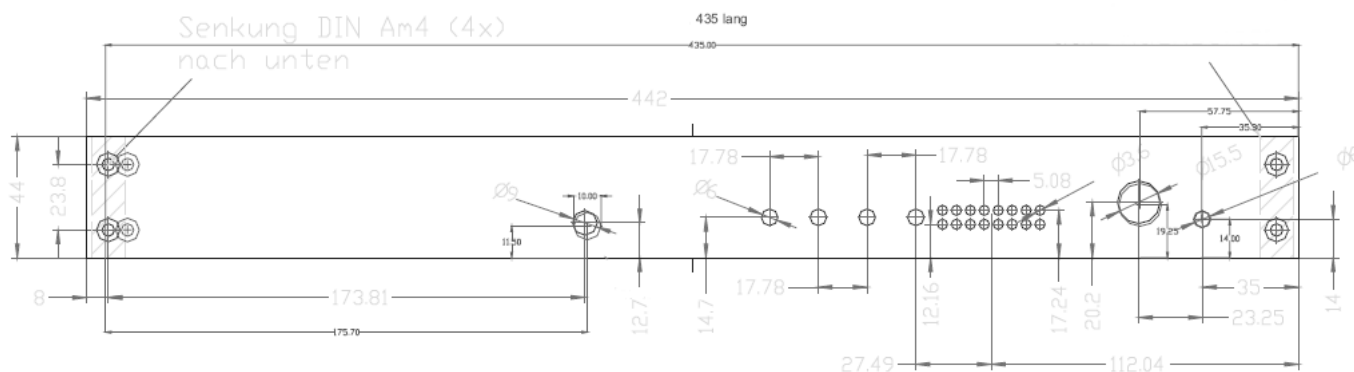
Über den frontseitigen Kopfhöreranschluss können die Speicherinhalte abgehört und über die LED's deren Aktivität kontrolliert werden.

Sollte der Sprachspeicher in ein Musik-System eingebunden werden, wird die Musik vor jedem Spot weich ausgeblendet und anschließend wieder weich eingeblendet.



# SPRACHSPEICHER

INFO VOICE DCR 12 DIGI VOICE

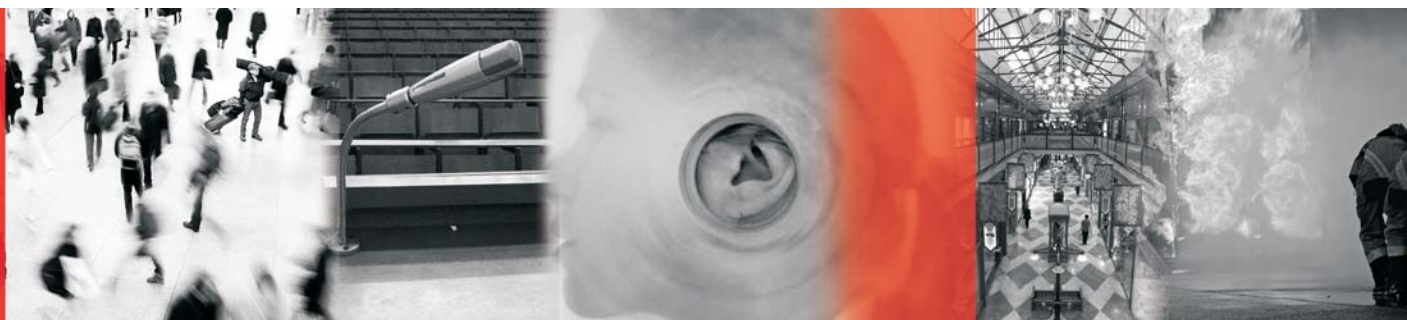


## Zusammengefasste Hauptmerkmale

- DCR 12 lässt sich Dank der flexiblen Anwendungsmöglichkeiten für die Wiedergabe jeglicher Sprachaufzeichnungen und/oder Aufmerksamkeitssignale (Gong, Sirene, Jingle) einsetzen.
- Das System ist in jeder Beschallungsanlage einfach zu installieren und sofort einsatzbereit.
- Inhalte können mit einem Mikrofon selbst aufgenommen oder über den AUX-Eingang, z. B. mit einem CD-Player oder PC, eingespielt werden.
- Gestartet werden die Sequenzen entweder über den eingebauten Timer oder eine externe Schaltuhr bzw. einen Taster.
- Alle Informationen können mit einem Aufmerksamkeits-signal (Gong, Jingle, Sirene) versehen werden.

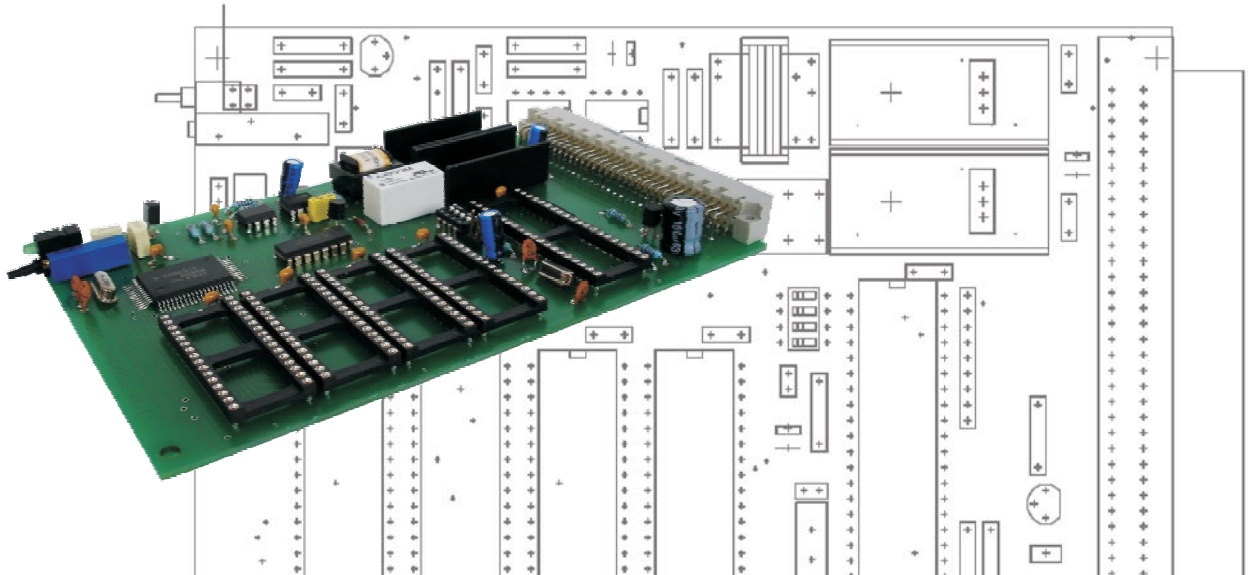
## Einsatzmöglichkeiten

- Wiederkehrende Sicherheitshinweise für Kunden und Personal in allen öffentlichen Gebäuden, wie z. B. in Bahnhöfen oder Flughäfen.
- Wiederkehrende Produktinformationen aus dem eigenen Warensortiment z. B. in Verbraucher-, Bau- und Garten-Märkten.
- Eine individuelle Begrüßung bzw. Verabschiedung von Kunden z. B. in Verkaufsstätten oder Museen.
- Regelmäßige Einladung zum Mittagessen oder Kaffee und Kuchen z. B. in großen Einrichtungshäusern.
- ...



# SPRACHSPEICHER

INFO VOICE DCR 12 DIGI VOICE



## DIGI VOICE - Digitale Sprachspeicherplatine

DIGI VOICE ist eine kostengünstige Sprachspeicherplatine zur Realisation von kundenspezifischen Anforderungen, die nicht regelmäßig verändert werden müssen u. a. um Kassen oder Leergutannahmen zu besetzen oder Sicherheitshinweise für Kunden und Personal.

Die Sprachspeicherplatine mit einem nichtflüchtigen Speicher in EPROM-Technologie verfügt über 9 Speicherplätze mit insgesamt max. 120 Sekunden (8kHz) bzw. 60 Sekunden (16kHz) Aufnahmedauer, die getrennt durch entsprechende Anforderungen abrufbar sind.

Unterschiedliche Ansteuerkriterien können mit dem DIL-Schalter individuell programmiert werden.

Zum Mithören ist der direkte Anschluss eines niederohmigen Lautsprechers möglich.

## Einsatzmöglichkeiten

- Wiederkehrende Sicherheitshinweise für Kunden und Personal in allen öffentlichen Gebäuden, wie z. B. in Bahnhöfen oder Flughäfen.
- Eine individuelle Begrüßung bzw. Verabschiedung von Kunden, z. B. in Verkaufsstätten oder Museen.
- Zusätzliche Kassen oder Leergutannahmen können auf Kundenwunsch in Einkaufsstätten zusätzlich besetzt werden.
- ...



# SPRACHSPEICHER

INFO VOICE DCR 12 DIGI VOICE

## Technische Daten

### IV BU - INFO VOICE

■ Eingang	0dB; unsymmetrisch	■ Betriebsspannung	230V; 50Hz-60Hz AC; 24V DC
■ Ausgang	0dB; trafosymmetrisch	■ Leistungsaufnahme	20VA (max.)
■ Anzeige	zweizeiliges; alphanumerisches, beleuchtetes LCD-Display	■ Sicherung	315mA
		■ Gehäuse	Stahlblech; schwarz
		■ Maße (BxHxT)	483x44x240mm (19"; 1HE)
		■ Gewicht	2,3 kg

### IV ZB - INFO VOICE Zonen-Board

■ Ausgang	8x; 0dB; trafosymmetrisch	■ Relais	8 Schließer; Schaltleistung 10W (max.)
-----------	---------------------------	----------	--

### IV SV MP3 - INFO VOICE MP3 System Voice

■ Anzahl Texte	24 (beliebig lang je nach MMC-Karte)	■ Bitrate	128 kBits/s
■ Aufmerksamkeitssignal	1 (Gong; Sirene; Jingle)		
■ Datenformat	MP3		

### IV SS MP3 - INFO VOICE MP3 System Sound

■ Datenformat	MP3	■ Bitrate	128 kBits/s
---------------	-----	-----------	-------------

### DCR 12 - Werbetextgerät

■ Eingang	0dB; 10kOhm; trafosymmetrisch	■ Frequenzbereich	50Hz-10,5kHz
■ Ausgang	0dB; +6dB (max.); trafosymmetrisch	■ Gehäuse	Stahlblech; schwarz
■ Anzahl Texte	12 á 55 Sek.	■ Maße (BxHxT)	483x45x240mm (19"; 1HE)
■ Aufmerksamkeitssignal	1 (Gong; Sirene; Jingle)	■ Gewicht	4,0 kg

### DIGI VOICE - Digitale Sprachspeicherplatine

■ Ausgang	0dB; trafosymmetrisch	■ Betriebsspannung	20V-30V DC
■ Speicher	4 EPROM	■ Frequenzbereich	8kHz-16kHz (max.)
■ Anzeige	LED		

**Sicherheitshinweise:** Geräte nicht Spritz- oder Tropfwasser aussetzen und keine mit Flüssigkeiten gefüllten Gegenstände auf die Geräte stellen. Der Netzstecker der Netzanschlussleitung dient als Trennvorrichtung und muss leicht zugänglich sein. Die Geräte dürfen nur an einer Netzsteckdose mit Schutzleiter-Anschluss betrieben werden.

**Umgebungsfaktoren:** Temperaturbereich: -5°C>T<+55°C; Luftfeuchte: 20%-99% (nicht kondensierend); Luftdruck: 86kPa-106kPa

# FUNKTIONSSSCHEMA

INFO VOICE - Management-System

„Schließen Sie die Kommunikationslücke zu Ihren Kunden“

